



KOTIMAISIA PÖLYTTÄJIÄ KAUPALLISILLE  
PUUTARHAVILJELMILLE

1.10.2022-31.12.2024

# Mitä selvisi mehiläispölytyksestä kasvihuone- ja kasvutunnelikokeissa?

*Anna-Maria Borshagovski, SML ry*

*Sadonkorjuuseminaari*

*26.10.2024 Yyteri*

# Miksi kokeet?

---



Kasvutunneli-  
viljely  
kasvussa

Kasvihuone-  
ja tunneli-  
pölytys  
tuontikimalai-  
silla

Mehiläiset  
vain avomaille

Halutaan  
kasvattaa  
omavaraisuutta  
ja vähentää  
tuontikimalaisis-  
ta aiheutuvia  
riskejä



# Tutkimuskysymyksiä

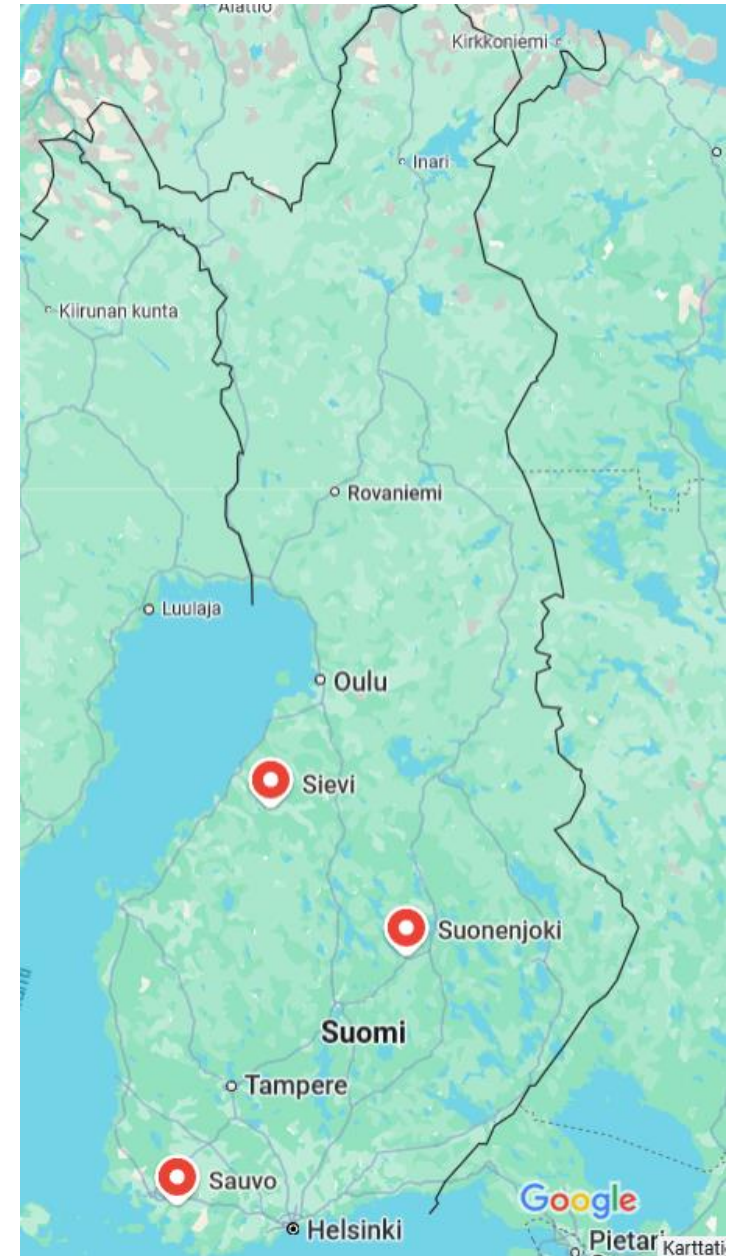
---

- Miten mehiläiset kehittyvät
- Voiko mehiläisillä pölyttää jo maaliskuussa
- Miten mehiläiset pölyttävät/millainen sato
- Millaisia toimenpiteitä pölytystyö vaatii
- Onko pesän sijoittelulla merkitystä satoon

# Mitä tehtiin

---

- Pesät kasvihuoneisiin maaliskuussa
  - 2vk ennen kukintaa
  - Talvipallon purku ja puhdistuslento
- Kehityksen seuranta
- Satodata
- Pölyttäjälaskennat
- Ruokinta siitepölytaikinalla ja sokerivedellä

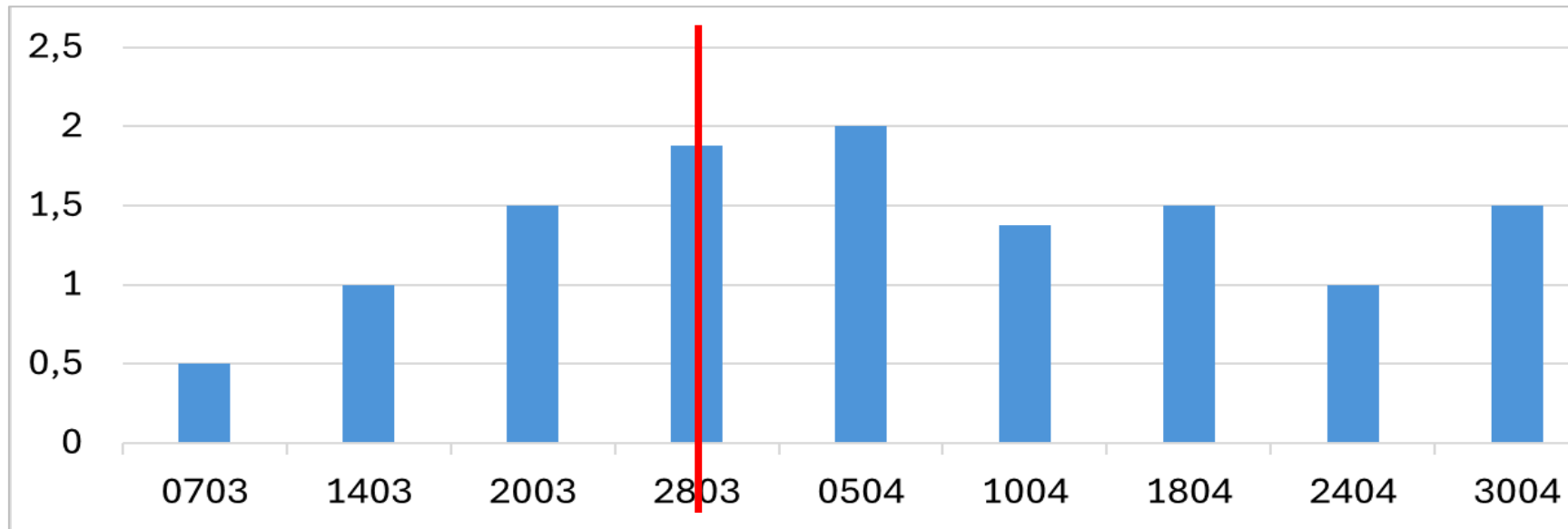




# Mitä selvisi: Kevätkehitys

---

- Pesäkehitys nousi aluksi, taantui lopulta
- Työläiset eksyksissä → maamerkit



# Mitä selvisi: Kesäkehitys

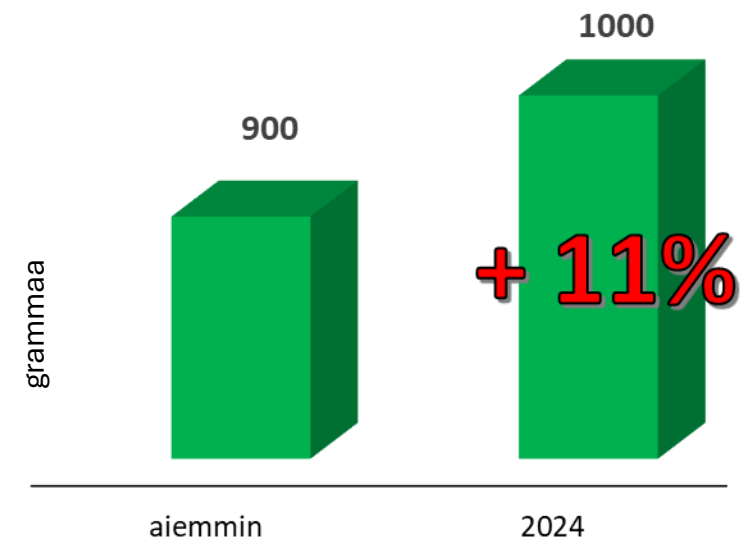
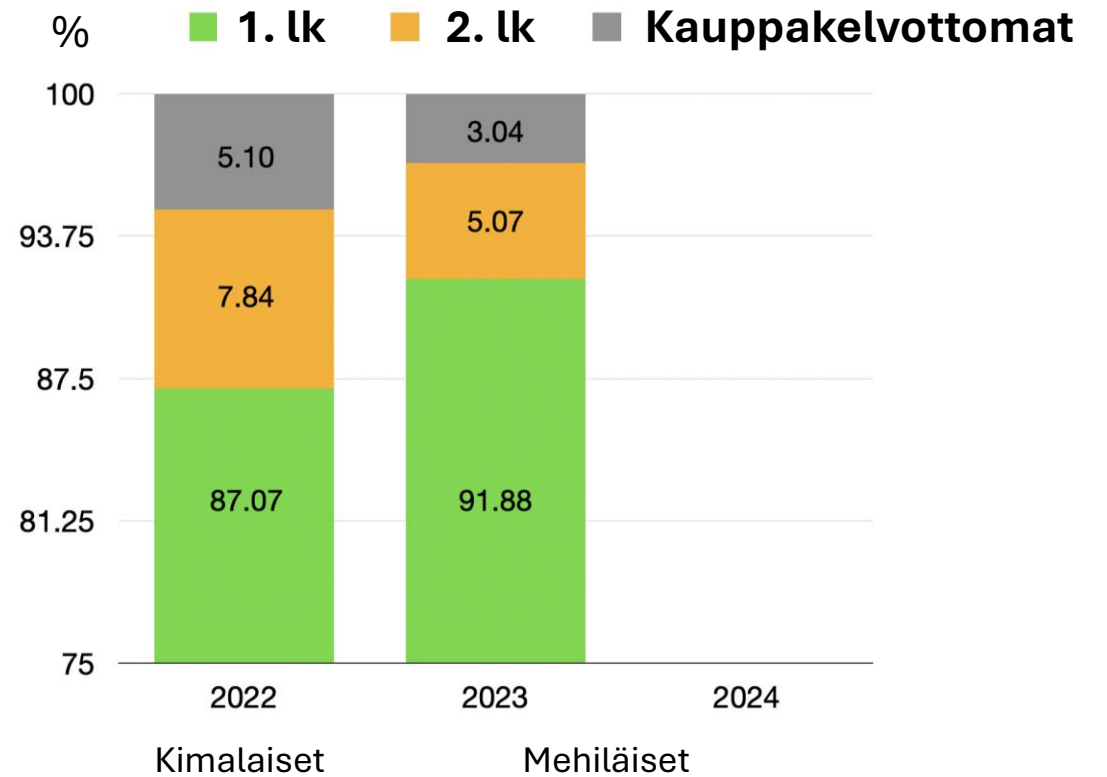
---

- Sikiöinti alkaa hiipua viikon kuluttua
- Kolmen viikon kuluttua vaihdon tarve
- Ravinto heikkoa, jos sitä ei buustaa
- Mehiläiset leppoisia → Ei ongelmia työntekijöiden ja mehiläisten välillä



# Mitä selvisi: Pölytys

- Mehiläisistä etua
  - Laatu parani
  - Sato kasvoi
- Sijoittelulla ei merkitystä?



# Ohjeita toimivaan pölytyspalveluun

---

- Lisäruokinta
- Maamerkit
- Hyönteisverkot tuuletusluukkuihin?



# Ohjeita toimivaan pölytyspalveluun

---

- Älä siirrä pesiä kasvihuoneeseen liian aikaisin (viikko ennen kukintaa voi riittää)
- Pesien vaihto keväällä esim. 6 viikon kuluttua, sen jälkeen 3 viikon välein
- Pesien toipuminen ulkona (aikainen kevät vs. kesä vs. loppukesä)
- Emojen vaihto



# Tarhaajan talouspuoli

---

- Kustannuslaskelmat työn alla, haastavaa.
- Yhteiskuntien heikkeneminen otettava huomioon hinnoittelussa.
- Alankomaissa mehiläispesä 80e/pesä/3vk.

Esimerkkikulut: kimalaiset



**Kasvihuoneessa:  
400-500e/v**

---

**Tunneleissa:  
1700e/v**

---

# Kiitos!

---

**Kuvat**  
Claude Flener, SML  
Anna-Maria Borshagovski, SML  
Metsäpellon mansikat Oy  
Nina Määttä  
Anne Takanen

## Lisätietoa

anna-maria.borshagovski@hunaja.net  
050 310 4018

Nettisivut



<https://hunaja.net/liitto/hankkeet/kpkphanke/>

---

