

Suunnitteluraportti Mehiläispesien siirtolavasta Q4/2023

3.12.2023 10:00 – 18:00 Käytiin Yhdessä Rami Heikkilän kanssa tutkimassa ja perehtymässä jalkalavaan. Siellä otimme tärkeimmät tiedot ylös, kuunneltiin parannusehdotuksia sekä miten tätä kannattaa lähteä tekemään.

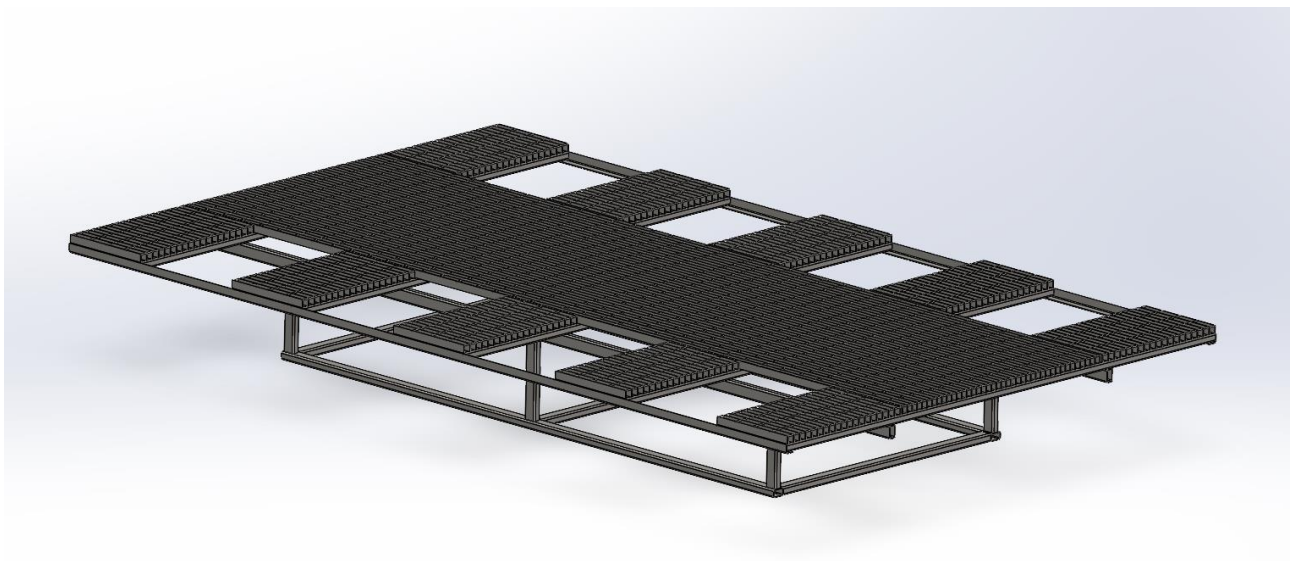
5.12.2023 Suunnittelin vähän oman näkemykseni mukaan hyvin karkean runkorakenteen.

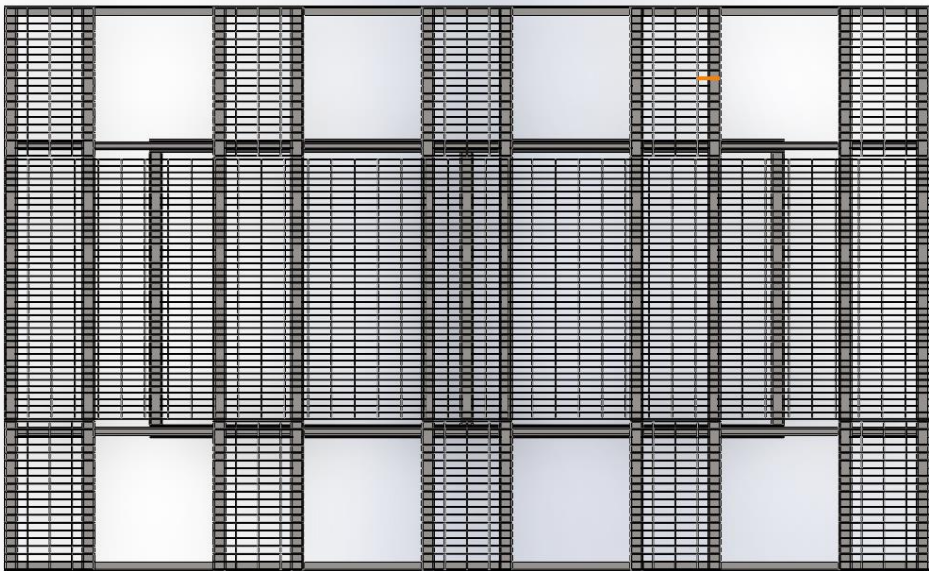
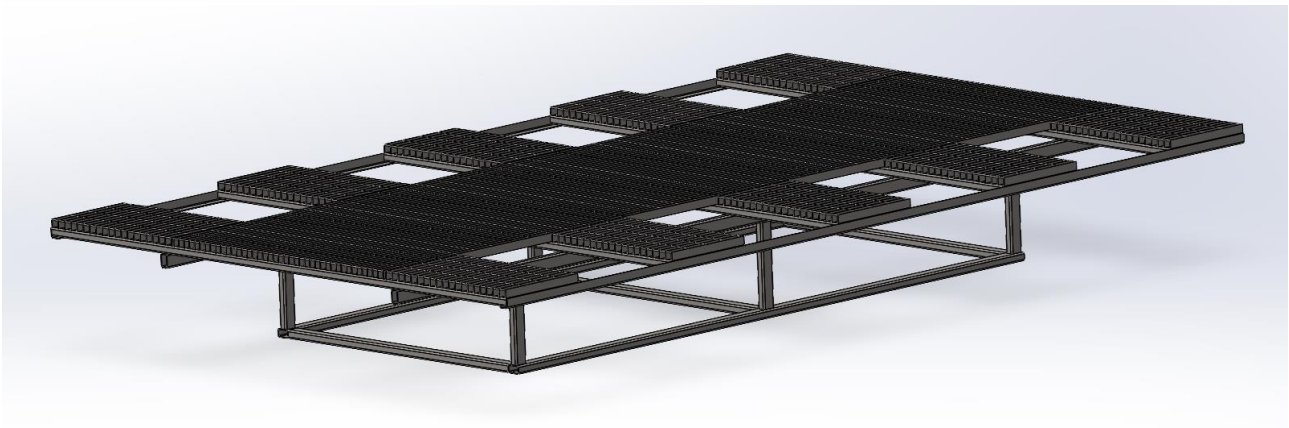
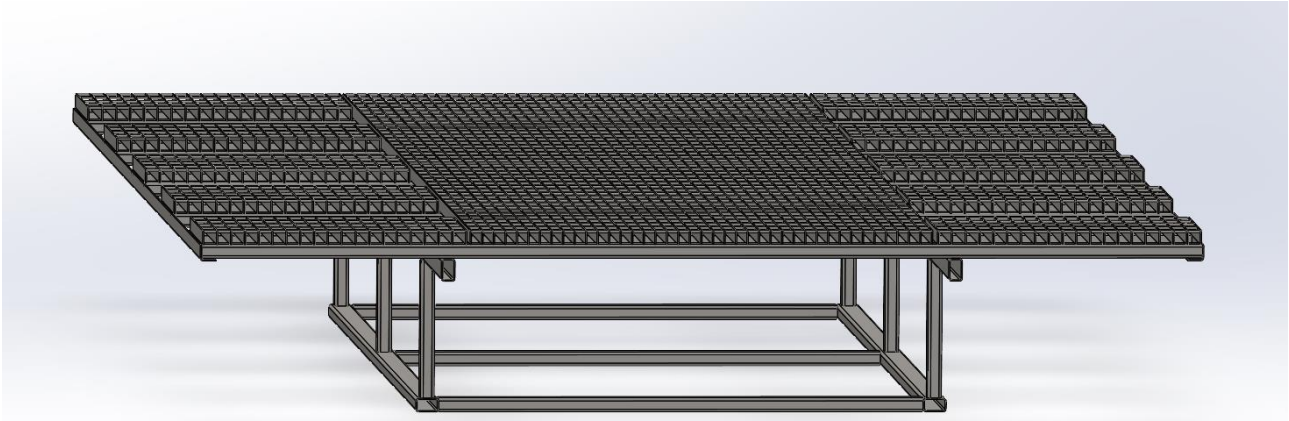
9.12.2023 Palaveri Rami Heikkilän kanssa, jossa kävimme hyvin karkean runkorakenteen läpi ja tehtiin parannuksia, sekä toteutus ideoita.

21.12.2023 Mallinsin ensimmäisen mittoja vastaavan runkorakenteen ja lujuus tarkastelin jalkalavan tilanteessa, jossa jalkalava makaa kärrynpäällä.

28.12.2023 Kävimme palaverin Rami Heikkilän kanssa, jossa läpikäytiin rungon geometriasta, rampin tyylistä, jalkojen sijainnista, sekä harkitsimme, suunnitellaanko jalat itse vai onko se osto-osa.

Kuvissa tähän asti suunniteltu jalkalava





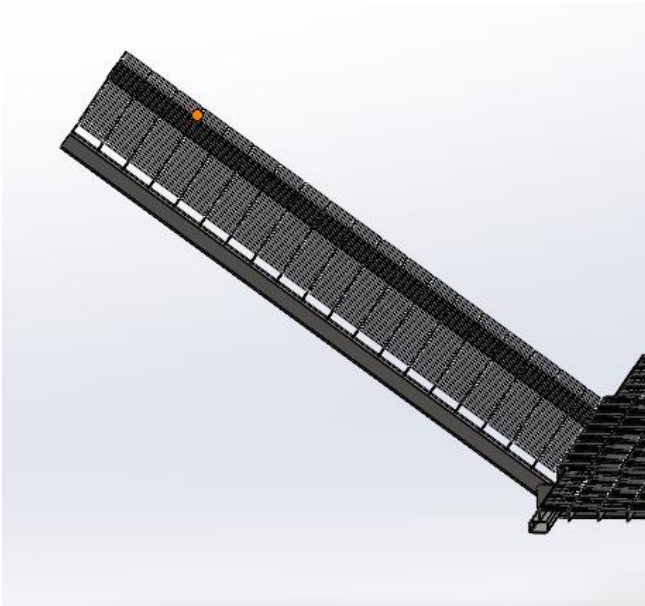
Tämän kokonaisuuden paino on 299 kg. HUOM, kuvista puuttuu jalat ja kulkutaso

Kulcutason suunnittelu / visiointi

Sarana mallin kulcutaso.

Alapuolella kuva kulcutasosta, joka on sarana mekanismilla.

Tässä haittapuolina ovat kulcutason korkea tilanvienti, vaikea käsittely sekä sidonta kuljetuksen ajaksi.



Alapuolisessa kuvassa kulcutaso kuljetusasennossa

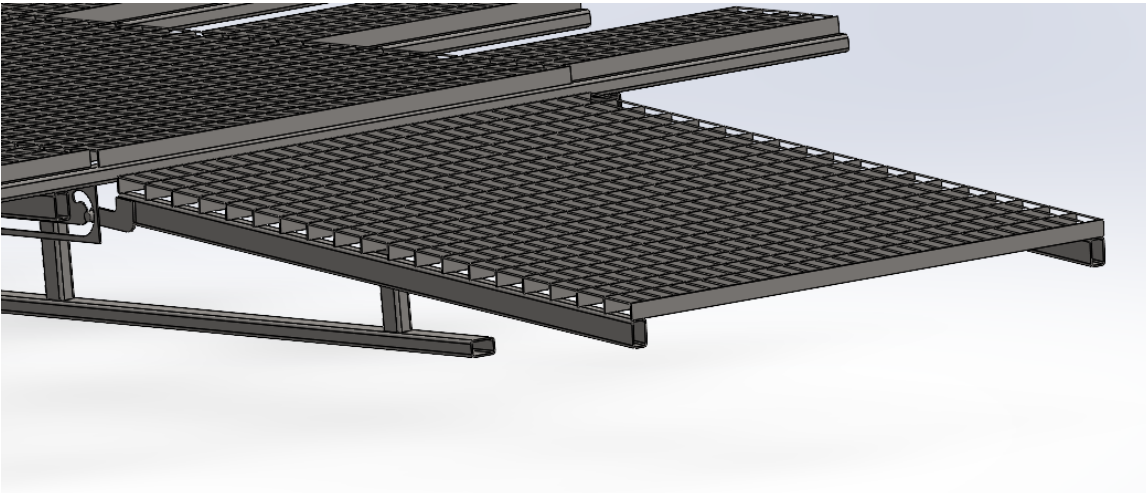


Kiskoilla toimiva kulcutaso.

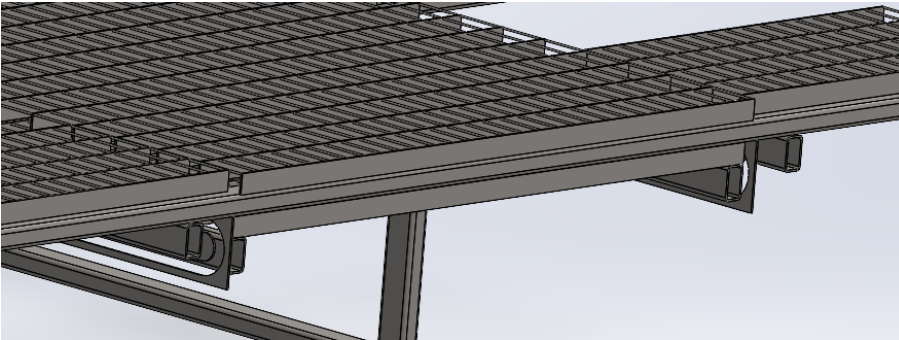
Alapuolisessa kuvassa on kuva kulcutasosta, joka on kiskoilla toimiva ramppi.

Hyötypuolina tässä ovat alhainen tilanvienti sekä käytettävyys.

Nämä kuvat ovat täysin visiointia ja luultavasti kiskon mallinen kulcutaso tullaan suunnittelemaan, mutta vain muutoksilla kuviin nähden.



alapuolisessa kuvassa kulcutusasennossa oleva kulcutaso.



Loppusanat

Rungon pituus tulee olemaan noin 3,5 m ja leveys 2,2 m korkeus tulee muuttumaan riippuen karrystä ja sen laidasta. Rungossa on 8 mehiläispesäpaikkaa ja pesien välissä on 30 cm väliä. Huoltokäytävä keskelle tulee olemaan 1 m leveä, jotta pesien huolto ja kulcutus huoltotasolla olisi miellyttävää ja turvallista.

Rungon tolppa materiaaliksi on mietitty 50*30*3 RHS putkea.

Huoltotason ritilät tulee suunnitella olemassa olevien kokojen mukaan.

Erkki Valorinta.