

# Hyvä tarhapaikka on kannattavuuden perusta

Ari Seppälä SML kevätseminaari Lahti 2026

# Tarhapaikka mehiläisten mielestä

- Satopotentiaali
  - Maaperä



# Tarhapaikka mehiläisten mielestä



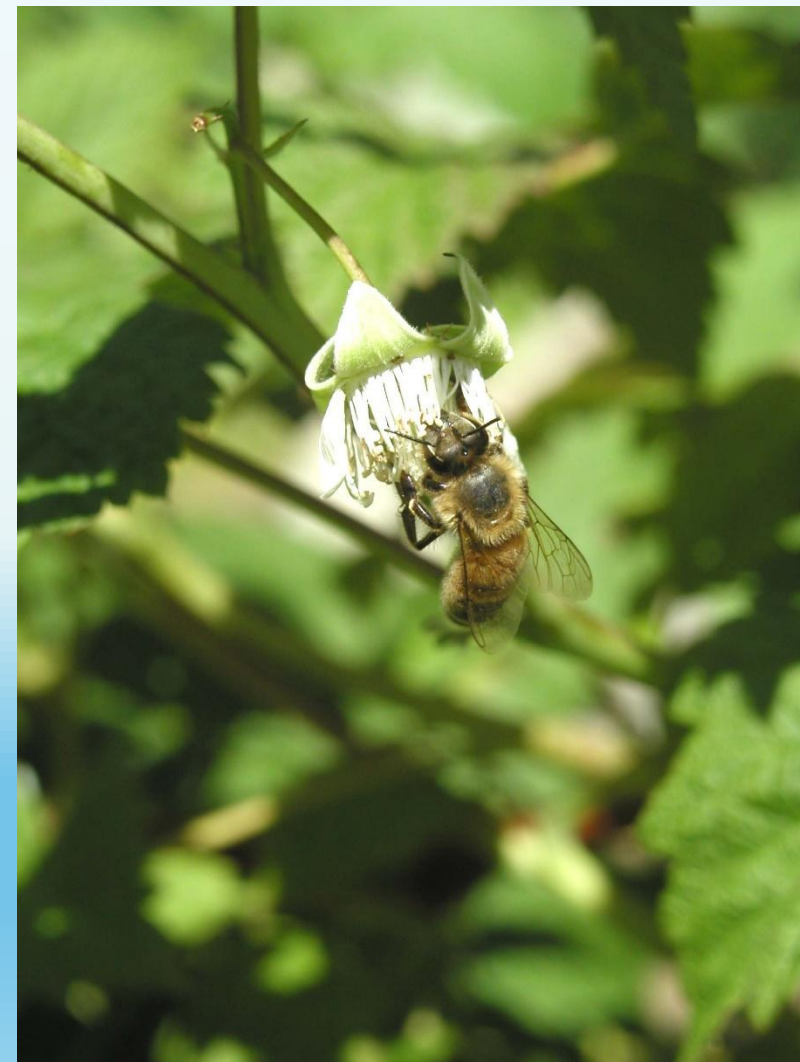
# Tarhapaikka mehiläisten mielestä

- Satoalueen potentiaali 3 km tarhalta vaihtelee paljon

					tavanomaiset marjatilat							
Luhanka-Sysmä	metsä	vijelty pelto	vesistö	asustusalue	hehtaareja	villivadelma	horsma	pajut	voikukka	apilat	kane	
Koivisto	74	8	18		0	x	x	x	x	x		
Keihäsniemi	32	4	64		0	x	x	x	x	x		
Räihä	58	18	24		0	x	x	x	x	x		
Kurkinen	44	18	38		0	x	x	x				
Kytölä	57	26	17		0	x	x	x		x		
Lehtosalo	55	29	16		0	x	x	x	x			
Nurminen	40	32	28		0	x	x	x	x			
Mallenius	58	29	13		0	x	x	x				

# Tarhapaikka mehiläisten mielestä

- Satopotentiaali
  - Luonnonkasvit



# Tarhapaikka mehiläisten mielestä

- Satopotentiaali
  - Viljelykasvit



# Tarhapaikka mehiläisten mielestä

- Aurinkoinen
- Lämmin
- muurahaiset



# Tarhapaikka tarhaajan mielestä

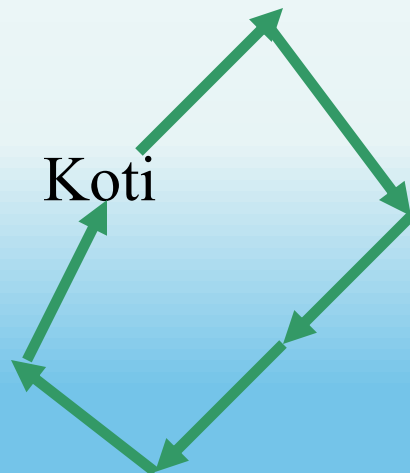
Logistiikka

Autolla ihan  
viereen



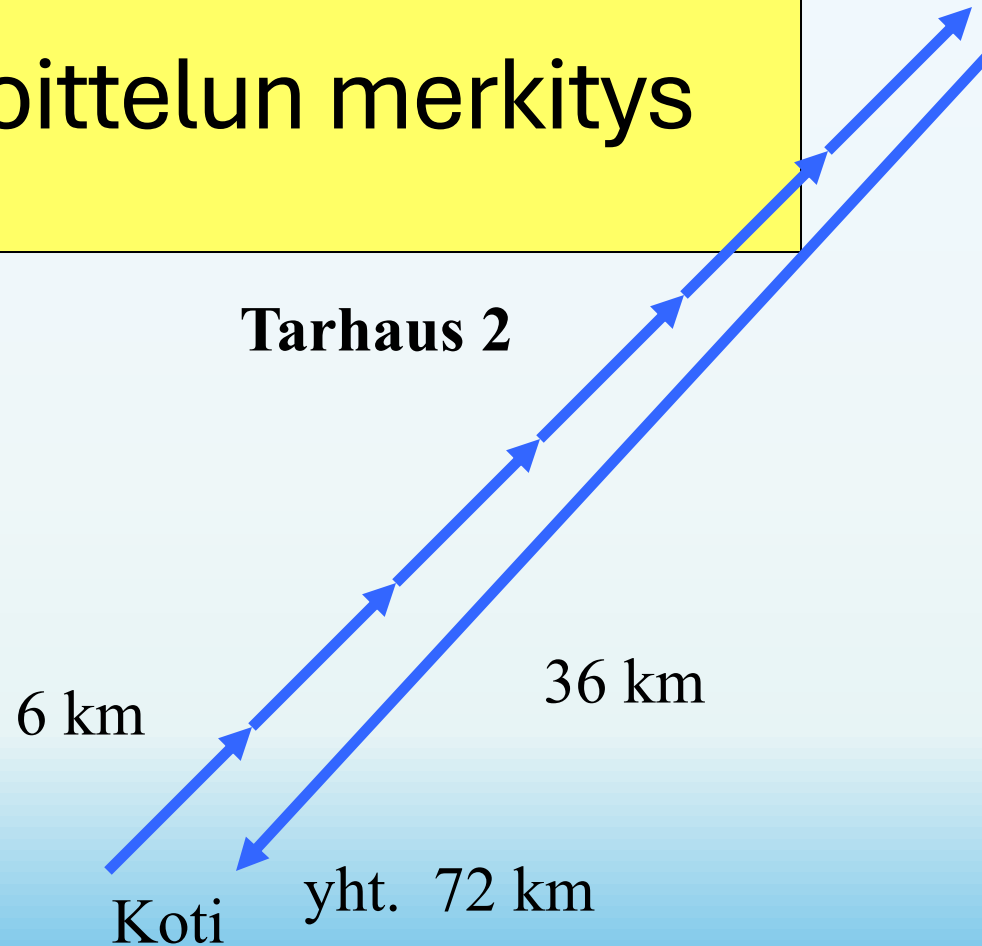
# Mehiläispesien sijoittelun merkitys

**Tarhaus 1**



yht. 36 km

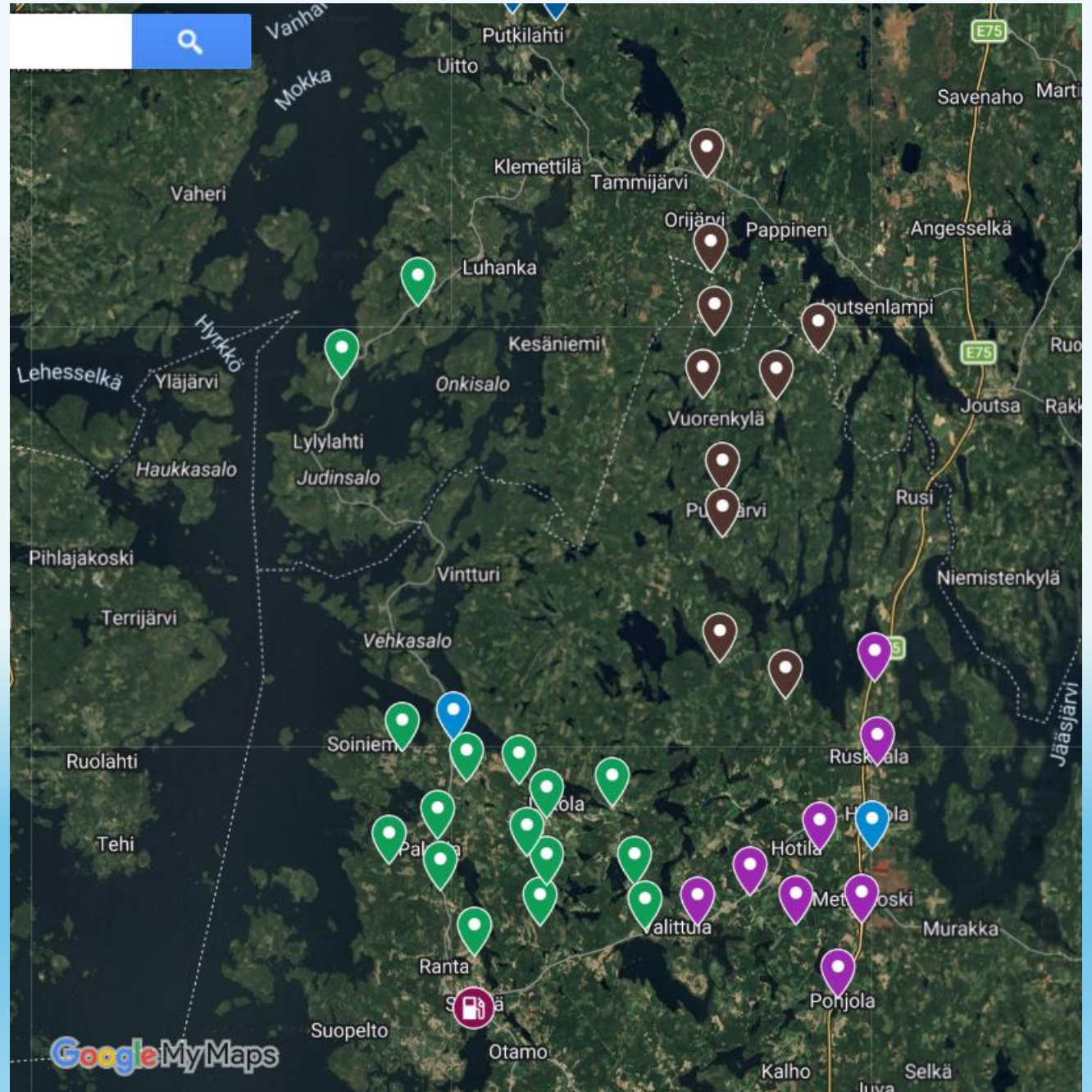
**Tarhaus 2**



14 tarhakierrosta vuodessa, matkaero 504 km  
n 8 h + autokuluja n. 200 euroa

# Tarhapaikka tarhaajan mielestä

## Tarhalenkit



# Tarhapaikka tarhaajan mielestä

Karhuaidan  
rakentamiseen  
sopiva  
Paikka  
Tasainen



# Tarhapaikka tarhaajan mielestä

Satovertailu  
Kertoo  
totuuden

Hartola		Hives left: 49
Juoksukangas	6	▼ 3 🍯
Taurala	4	▼ 4 🍯
Hutri	7	▼ 9 🍯
Ruskeala 1	6	▼ 7 🍯
Ruskeala 2	4	▼ 6 🍯
Museo	12	▼ need big feeders and frames
Rantanen	2	▼ 2 🍯
Pohjolan kartano	4	▼ 5 🍯
Lehtosalon tila	4	▼ 5 🍯 , check 1st hive for queen