

# Neuvojan tilannekatsaus

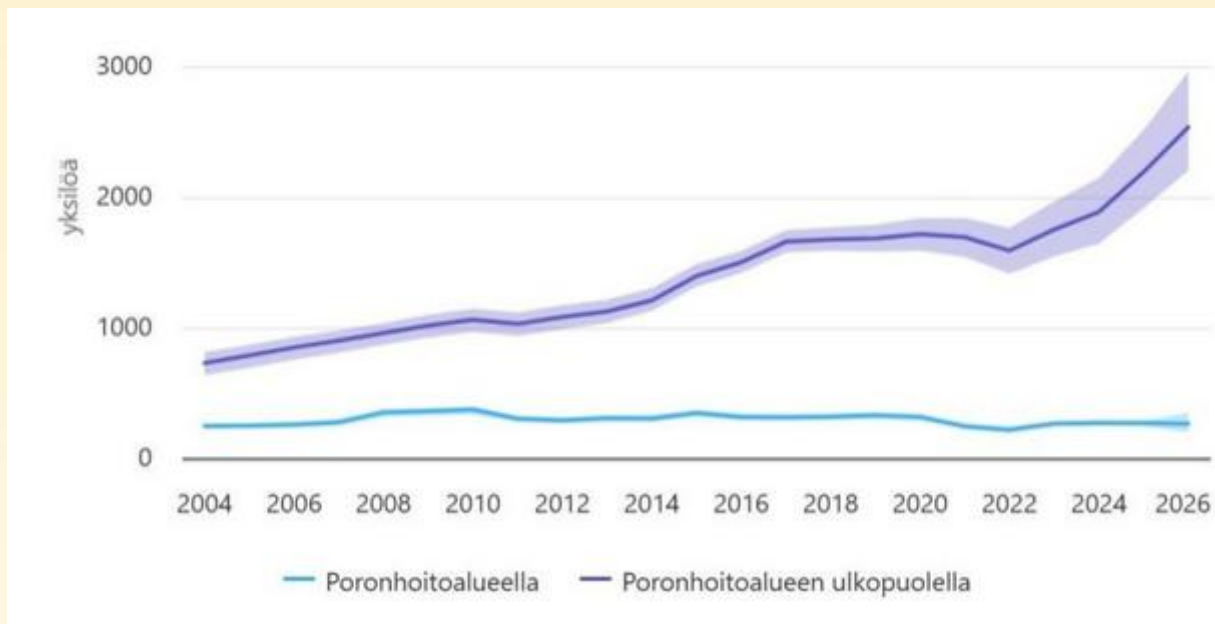


Pertti Harmaala  
Sadonkorjuuseminaari 14.3.2026 Lahti

# Karhuvahingot 2025

- Vuonna 2025 SML:n karhuvahinkokarttaan ilmoitettuja vahinkotapahtumia on 99, joissa on menetetty 219 yhteiskuntaa.
- MMM ylläpitämän "riistavahingot.fi" nettisivun tiedoissa korvattuja yhteiskuntia on 210 kpl, joista on korvattu 1106 pesäosastoa 252061 €:lla.
- Pihapiireissä vahingoista oli 41 prosenttia, ihmisarkuus vähentynyt
- karhu meni sähköaidasta läpi 32 prosentissa vahinkotapauksista. Lisäsuojuuksena olleet äänihälyttimet eivät myöskään estäneet vahinkoja

# Karhukannan kehitys (LUKE)

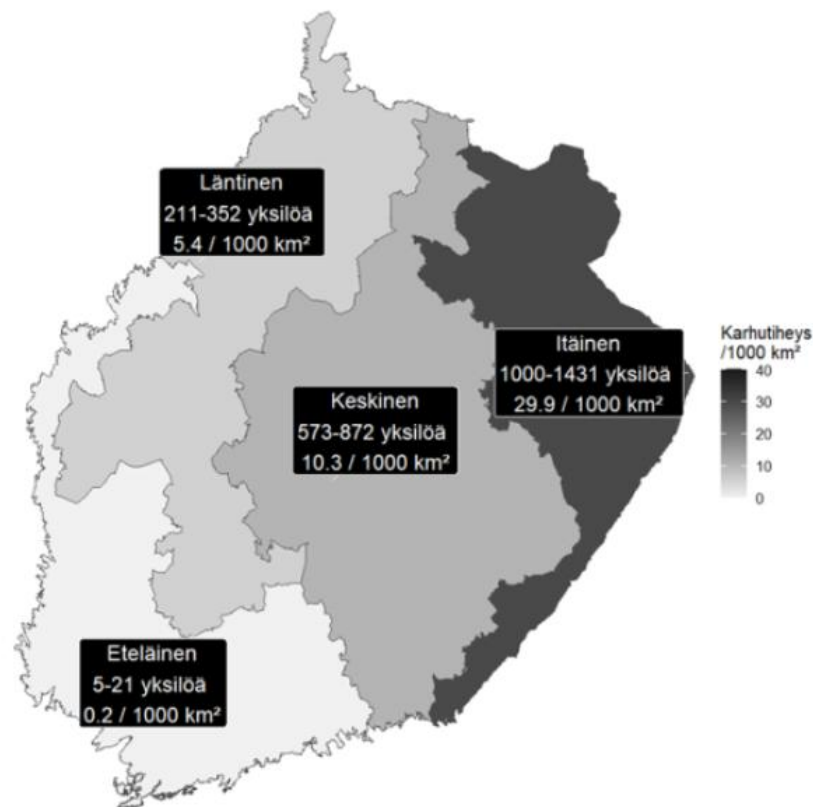


- Karhukanta on vahvassa kasvussa. Karhukanta on kasvanut poronhoitoalueen ulkopuolella noin 16 % syksyn 2024 jälkeen.
- Kasvu on ollut suurinta lännessä ja etelässä, noin 25 % ja pienintä idässä, vajaa 15 %.
- Poronhoitoalueella kanta on edellisen vuoden tasolla.

# Karhukannan kehitys (LUKE)

- Syksyn 2025 arvioitu karhukannan tiheys ja yksilömäärä kannanhoitoalueittain.

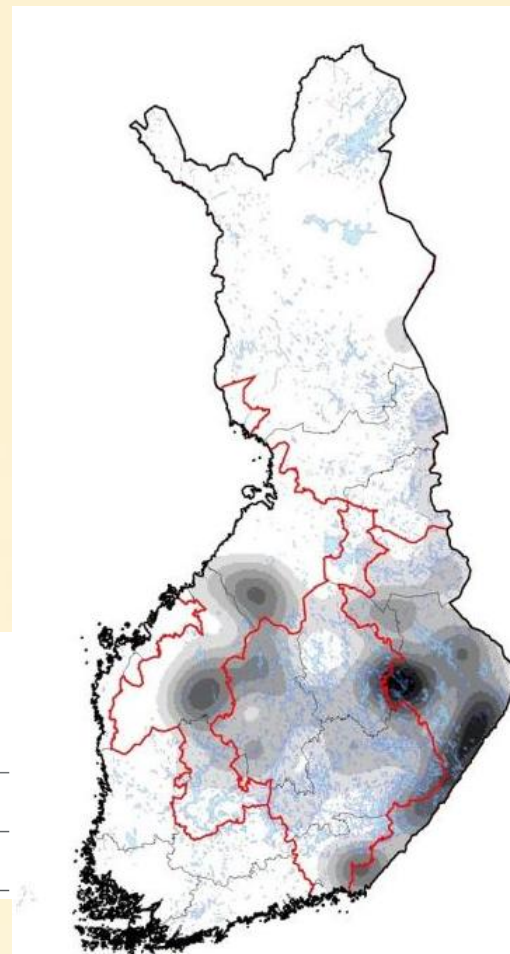
Alueellinen jakautuminen:



Lähde: Luonnonvarakeskus

# Karhukannan kehitys pentueet (LUKE)

- Kalenterivuonna 2025 Tassu-järjestelmään tallennettiin yhteensä 1548 karhun pentu havaintoa. **Se on yli kaksinkertainen** kalenterivuonna 2024 tallennettuihin pentuhavaintoihin verrattuna



Taulukko 1. Vuosien 2020–2025 Tassuhavaintojen lukumäärien kehittyminen. Aineisto: Luonnonvarakeskus

	2020	2021	2022	2023	2024	2025
Kalenterivuoden karuhavainnot	11174	9857	8137	9157	8688	16620
Pentuehavainnot (havainnossa ilmoitettu ainakin yksi pentu)	1098	1090	748	1148	659	1563

# Mitä teen kun karhu on käynyt tarhalla

- 1. Ilmoita vahingosta heti tapahtumakunnan maaseutuasiamiehelle ja paikalliselle petoyhdyshenkilölle. Jos vahinko on asutuksen lähistöllä ilmoita matalalla kynnyksellä myös 112**
- 2. Maaseutuasiamiehillä ei ole ilta eikä viikonloppupäivystystä. Mikäli maaseutuasiamiestä ei tavoiteta. Tee ilmoitus vahingon havaintopäivänä ruokaviraston VIPU- palveluun.**
- 3. Älä siivoa karhuvahinkopaikalla mitään, ennen kuin maaseutuasiamies antaa siihen luvan (voi kestää päiviä). Mahdollinen sähköaita tulee kuitenkin laittaa toimintakuntoon**
- 4. Toimi maaseutuasiamiehen ohjeistuksen mukaan**
- 5. Petoyhdyshenkilölle kannattaa ilmoittaa kaikista karhuhavainnoista vaikka eivät olisi vahinkoa tehneet. Tiedot menee sitä kautta kanta-arvioon ja viranomaisten päätöksen tekoon**

# SML karhuaktiiviteetteja

- SML tekee yhteistyötä Maa- ja Metsätalous Ministeriön, Ruokaviraston ja Riistakeskuksen kanssa
  - Ohjeistusta, puolin jos toisin (esim. maaseutuasiamiesten saavutettavuus)
  - Lausuntoja
  - Oikaisuja
- Vaihtoehtoisia suojausmenetelmiä on aktiivisesti kehitettävä sähköaidoille, koska sähköaidat ei suojaa riittävästi. (Kontit, verkkoaidat/häkit, muut mekaaniset suojaukset, pippurisumutteet)
- Toimintaohjekortti, kuinka toimia karhuvahingon sattuessa
- Sähköpaimenien akkuihin syväpurkauksen suoja, selvittelyssä



# Coloss terveisiä

- Suomi on talvitappio tilaistossa hännän huippuna pienimmillä talvitappioilla
- Coloss maat ovat syystäkin kiinnostuneita mitä Suomessa on/tehdään paremmin
- Talven 2025/2026 Coloss talvitappio kysely avautuu pian. Vastatkaa!

Loss rates for winter 24/25 high to low

Country	2025
Serbia	35.9
N.Ireland	33.3
Ethiopia	31.4
Portugal	31.4
Slovenia	30.5
Spain	29.3
Wales	29.2
Mexico	28.2
Iran	27.8
Turkey	27.4
Czechia	26.2
Denmark	25.2
Greece	24.8
England	23.4
BosniaHerz.	23.0
Slovakia	22.6
Belgium	22.5
Netherlands	22.1
Germany	21.6
Latvia	20.1
Italy	19.8
Sweden	19.7

Ireland	19.5
Switzerland	18.9
Croatia	18.6
Scotland	17.5
Estonia	16.8
S.Korea	16.2
Poland	15.1
Austria	14.4
Ukraine	13.8
Norway	13.4
Macedonia	13.3
Lithuania	13.0
NewZealand	10.8
Finland	8.0

# Coloss 2025 kyselyn tulos Tropilaelaps- punkista

## Tropilaelaps question

Q: "As a mode of prevention of spread of an invasive honey bee pest, the *Tropilaelaps* mite, are you familiar with the signs of this pest?"

Yes/No/Don't know

## **Tropilaelaps-kysymys**

K: *"Vierasperäisen mehiläistuholaisen, Tropilaelaps-punkin, leviämisen ehkäisemiseksi, tunnistatko tuholaisen tunnusmerkit?"*

**Kyllä / Ei / En tiedä**

# Coloss 2025 kyselyn tulos Tropilaelaps- punkista

Edellinen liite

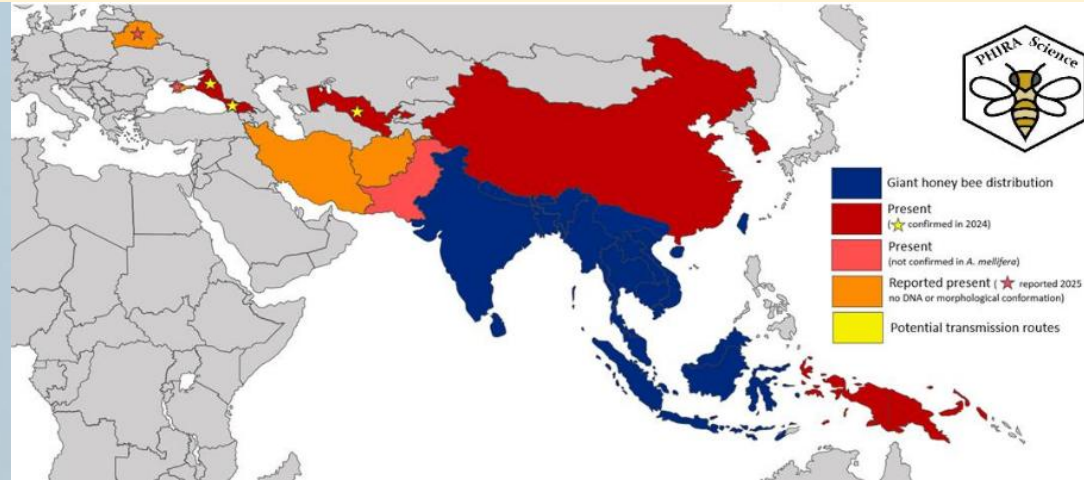
Countries

21 countries asked this:

- Belgium, Bosnia, England, Estonia, Ethiopia, Finland, Greece, Iran, Ireland, Italy, Latvia, Lithuania, Macedonia, N.Ireland, Norway, Portugal, Scotland, Serbia, Turkey, Wales
- plus Israel

# Coloss 2025 kyselyn tulos Tropilaelaps- punkista

	n	n used NA	Yes	No	Don't know	
Belgium	712	499	213	138	361	0
Bosnia	177	177	0	44	133	0
England	2642	2642	0	996	1342	304
Estonia	73	73	0	15	39	19
Ethiopia	54	54	0	1	35	18
Finland	301	268	33	19	221	28
Greece	31	29	2	8	21	0
Iran	816	454	362	104	350	0
Ireland	358	312	46	100	193	19
Italy	602	449	153	73	283	93
Latvia	205	205	0	38	119	48
Lithuania	114	114	0	25	76	13
Macedonia	136	136	0	83	17	36
N.Ireland	99	99	0	47	45	7
Norway	878	736	142	288	448	0
Portugal	60	57	3	8	32	17
Scotland	376	348	28	142	131	34
Serbia	163	163	0	60	103	0
Turkey	155	155	0	5	47	103
Wales	50	50	0	17	27	6



Kennosta löytyvät  
Tropilaelaps punkki



Teippitesti

Jokainen kohdallaan  
huolehtii ettei tätä punkkia  
"osteta" Suomeen!

# Kiitos!



**SML**

Suomen Mehiläishoitajain Liitto

