



# Tuottajakysely 2026

Anneli Salonen

SML ry



Tuotettu Suomen valtion ja EU:n rahoituksella



# Tuottajakysely 2026

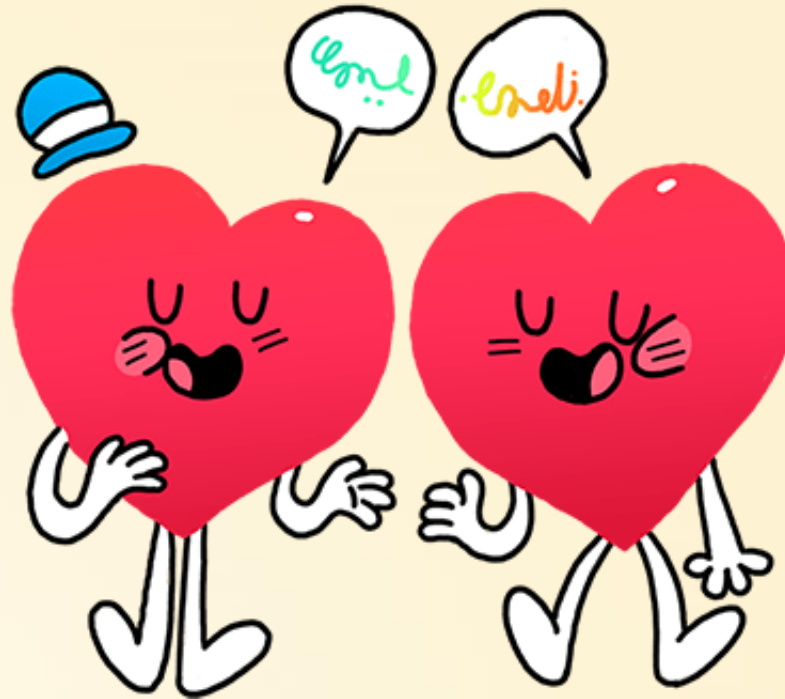
## Kysely

- Helmi-maaliskuussa 2026
- 172 vastausta (184)
- Uusittiin vuonna 2024 tehty vastaava kysely, jotta nähdään, onko mikään muuttunut kahdessa vuodessa
- Tässä esityksessä verrataan tuloksia kahden vuoden takaisiin tuloksiin

# Tuottajakysely 2026

- Vastausten määrä: 172 (184)

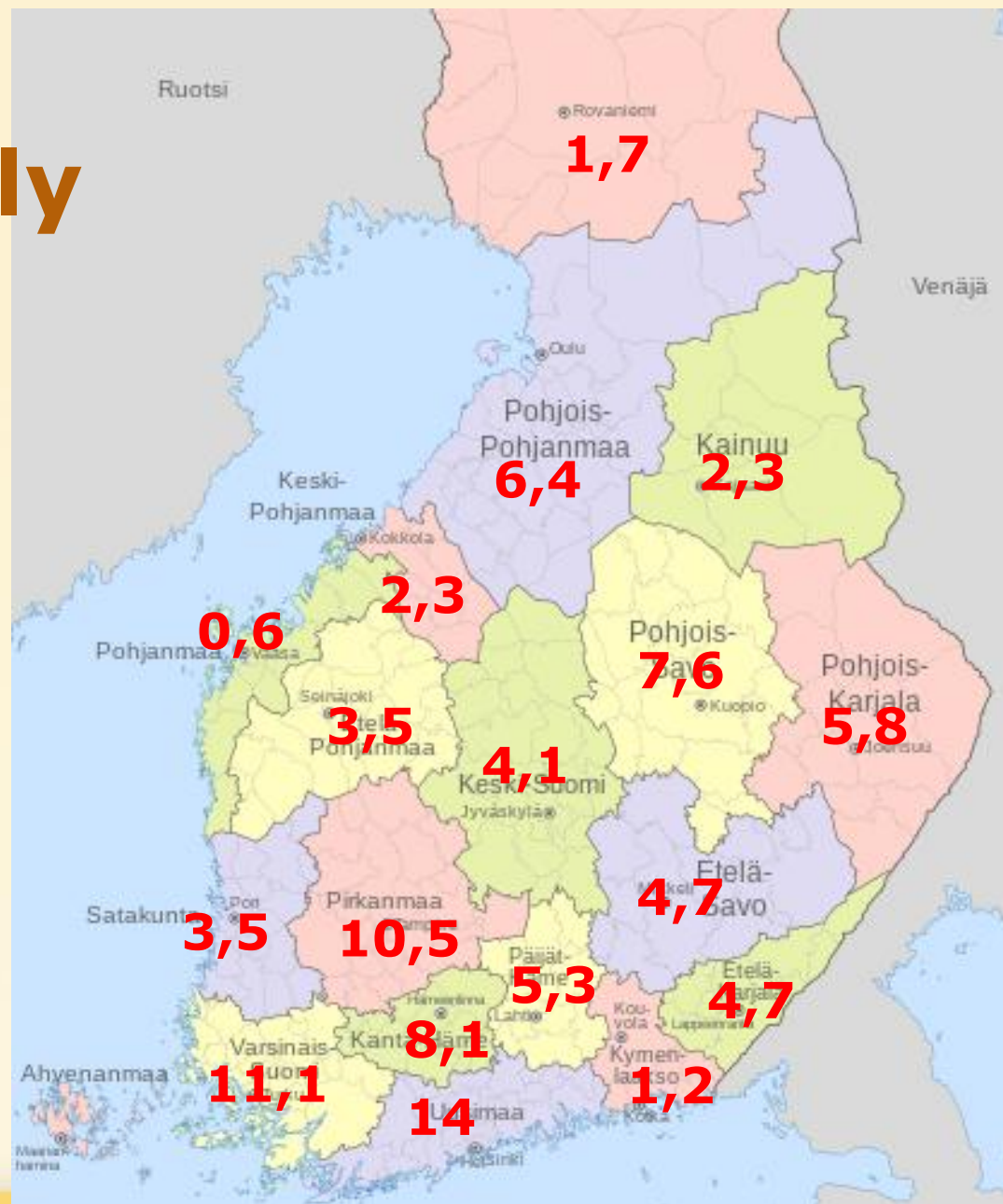
47%  
(51)



53%  
(49)

# Tuottajakysely 2026

Vastaajien  
maakunnat



# Tuottajakysely 2026

## Vastaajien ikä

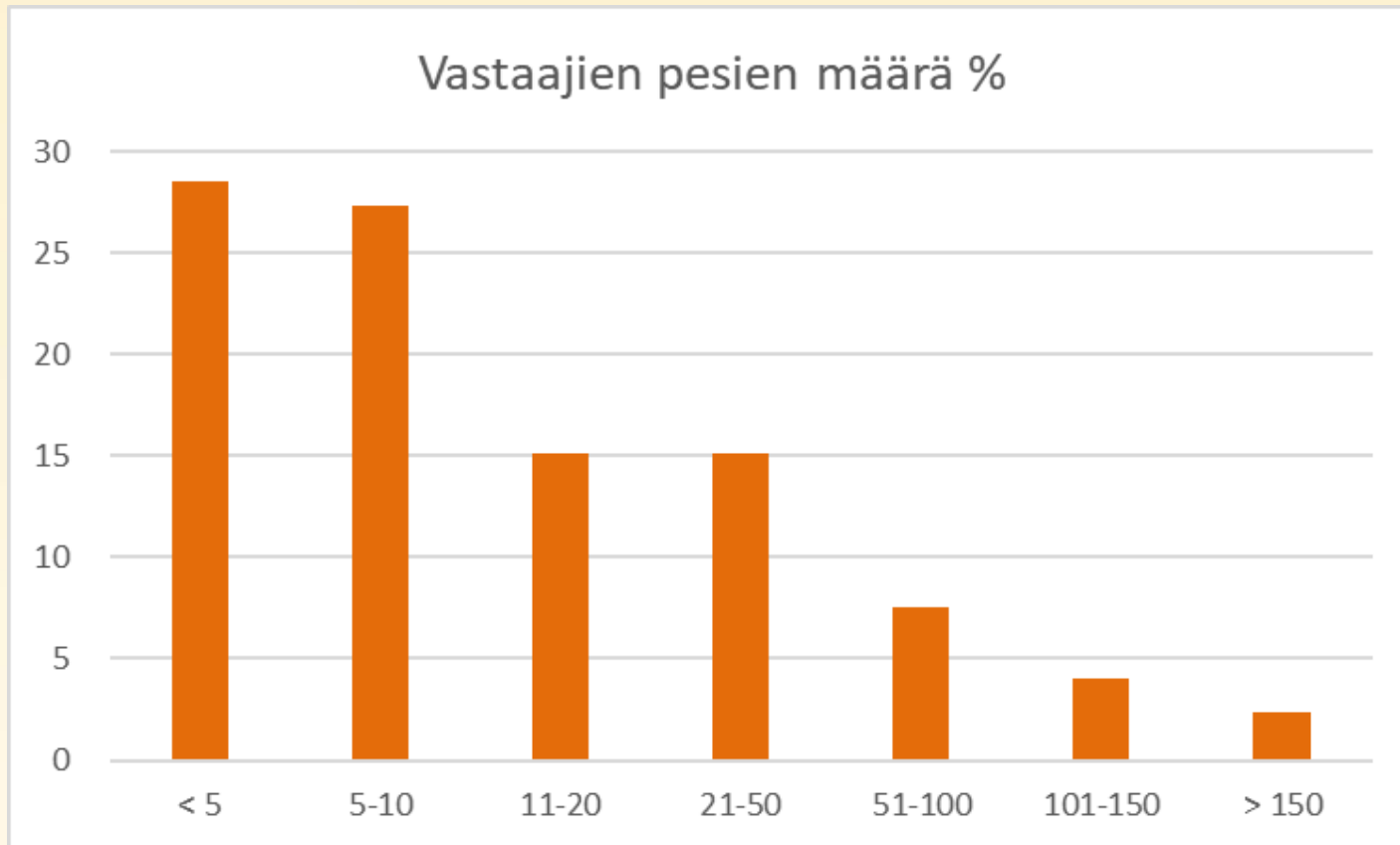
- Alle 30 vuotias 3,4 % (1,1)
- 30-50 vuotias 27,2 % (35)
- 50-64 vuotias 41,4 % (35)
- yli 65 vuotias 27,9 % (27,2)

# Tuottajakysely 2026

## Vastaajien tilanne mehiläishoidossa

- Harrastajamehiläistarhaaja 41,3 % (50,5)
- Saan lisätuloja mehiläistarhauksesta 41,9 % (37)
- Saan merkittäviä lisätuloja 9,3 % (8,2)
- Olen ammattimehiläistarhaaja 7,6 % (4,3)

# Tuottajakysely 2026



# Tuottajakysely 2026

## Mehiläistarhojen paikat

- Uusia tarhapaikkoja löytyy helposti 72,7 % (69,6)
- On vaikea löytää uusia tarhapaikkoja 13,4 % (16,3)
- Minulla on maksullinen tarhapaikka 0 % (0,5)
- Vastaajilla oli 1-67 tarhaa
- 35 % (45) vastaajalla oli vain 1 tarha

# Tuottajakysely 2026

## Mehiläistarhat

- Matka asuinpaikalta mehiläistarhalle: 0-330 (370) km. Monella tarhaajalla on mehiläistarha kesämökillä, jonne on asuinpaikalta pitkä matka
- 10,5 % (16,8) on pyydetty viemään pesiä pölytystyöhön



# Tuottajakysely 2026

## Mehiläisrodut



66,9 % (70,1)

Italialaisia



25,6% (19)

Krainilaisia



2,3 % (3,3)

Pohjolan tumma



19,8% (16,3)

Buckfast

# Tuottajakysely 2026

## Pesäkaluston materiaali



48,3 %  
(45,1)



34,9%  
(35,3)

Sekakalusto 23,3 % (25,5)

# Tuottajakysely 2026

## Kehä-/laatikkokoko



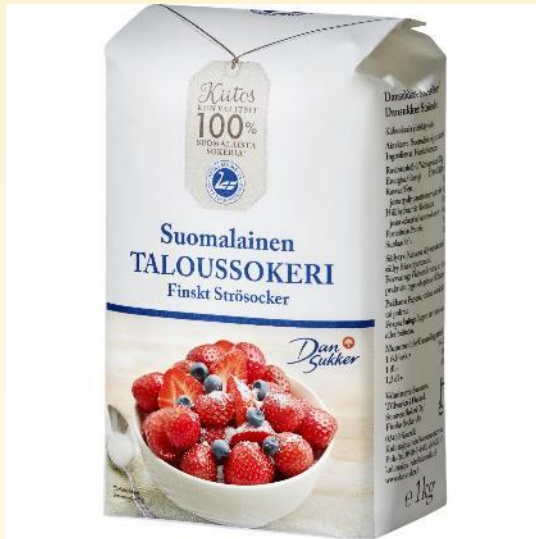
36,0 % (35,9)

47,4 % (47,3)

- 23,3 % (23) käyttää molempia kokoja sekaisin
- yksi Zander, yksi Dadant ja yksi mini plus koon käyttäjä

# Tuottajakysely 2026

## Ruokinta



76 %  
(80)



22,4 %  
(25)

# Tuottajakysely 2026

## Ruokinta



86,1 %  
(86,4)



7 %  
(5,4)

## Kevätruokinta

- 67,4 % (63) ruokin keväällä vain tarvittaessa
- 8,7 % (18) en ruoki mehiläisiä keväällä
- 12,2 % (8) annan keväällä mehiläisille siitepölyä tms.

# Tuottajakysely 2026

## Karhuvahingot

- 34,3% (48) tarhausalueella ei karhuja
- 41 % (37) tarhausalueella karhuja, mutta ei vahinkoja
- 21,5 % (17,4) käytän tarhoilla sähköpaimenaitaa
- 8,7 % (2,2) karhut tehneet vahinkoa vuona 2025



# Tuottajakysely 2026

Mitä tauteja ja tuholaisia olet havainnut mehiläis-  
pesissäsi viime vuoden aikana

- Varroapunkki 80 %
- EKM 2,3 %
- Toukkamätä 4,1 %
- Sisuspunkki 1,1 %
- Kalkkisiikiö 24,4 %
- Vahakoisa 9,9 %
- Nosema 11,1 %

# Tuottajakysely 2026

Mikä oli muuttunut kahden vuoden takaiseen kyselyyn

- Vastaajissa enemmän naisia
- Tarhapaikkojen löytäminen helpottunut
- Pölytyspalvelun kysyntä laskenut
- Kevytpesäkaluston käyttö lisääntynyt
- Sokeritaikinan käyttö kevätruokinnassa ja ylipäänsä kevätruokinta lisääntynyt
- Tuontiemojen käyttö vähentynyt (11,4 -> 5,2)
- Karhut lisääntyneet mehiläistarhojen läheisyydessä  
-> sähköaitojen käyttö lisääntynyt
- Vaharomun sulatuspalveluiden käyttö lisääntynyt

# Tuottajakysely 2026

Mikä oli muuttunut kahden vuoden takaiseen kyselyyn

- SML:n jäsenille tarkoitettu Mehiläinen-lehden sähköisen arkiston käyttö ei ole lisääntynyt
- Kuningatar-hunajapakkauksen käyttö vähentynyt
- Vaakapesäsivustoa käyttää 47 % vastaajista
- Neuvojan ajankohtaistuntiin ja SML:n maksuttomiin seminaareihin osallistuminen lisääntynyt
- Havaintotarhaajia tullut reilusti lisää
- Paikallisyhdistykset alkaneet järjestää paikallisia etuja jäsenilleen

# Kiitos mielenkiinnosta!

